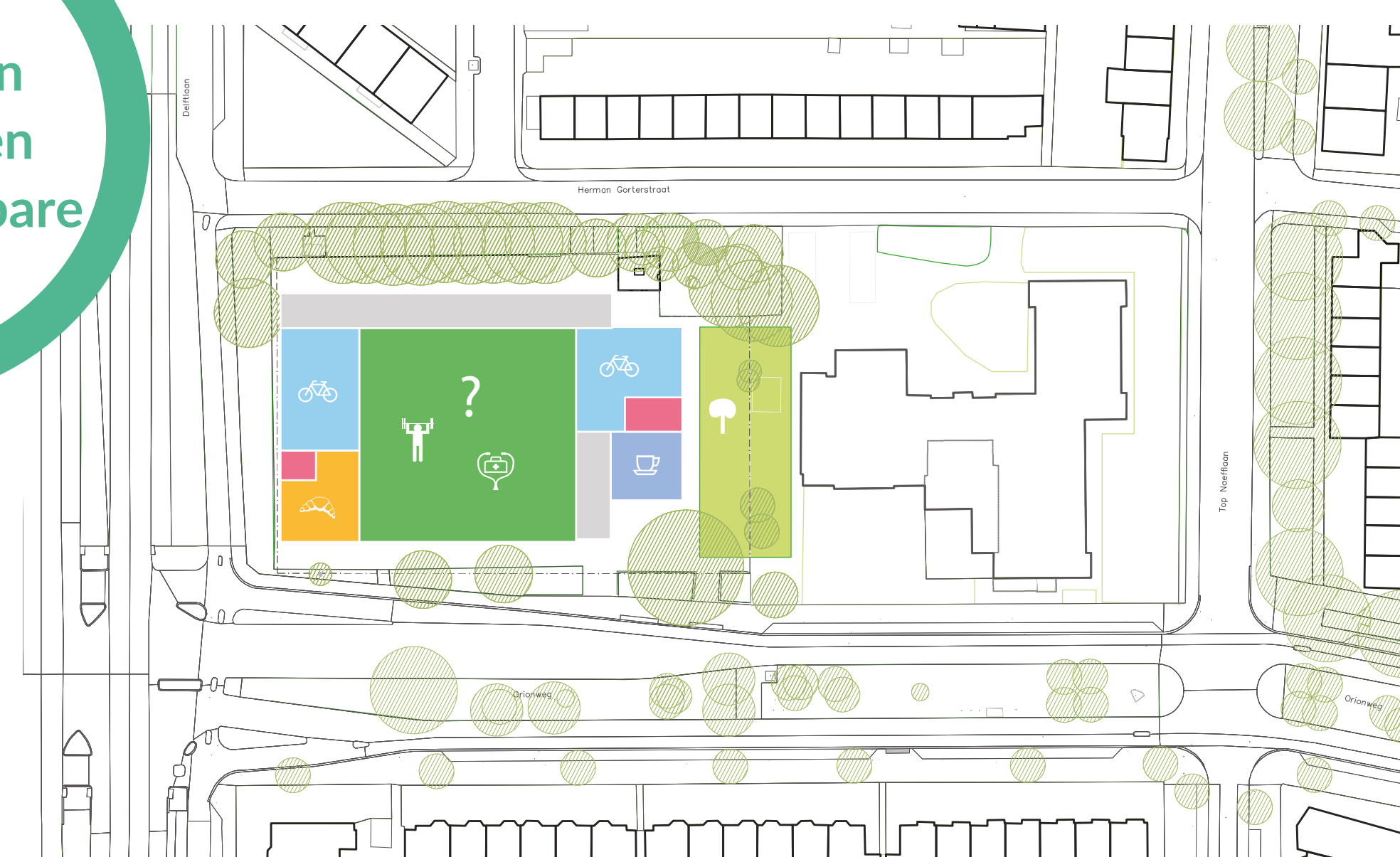


# PROGRAMMA EN HOOGTE

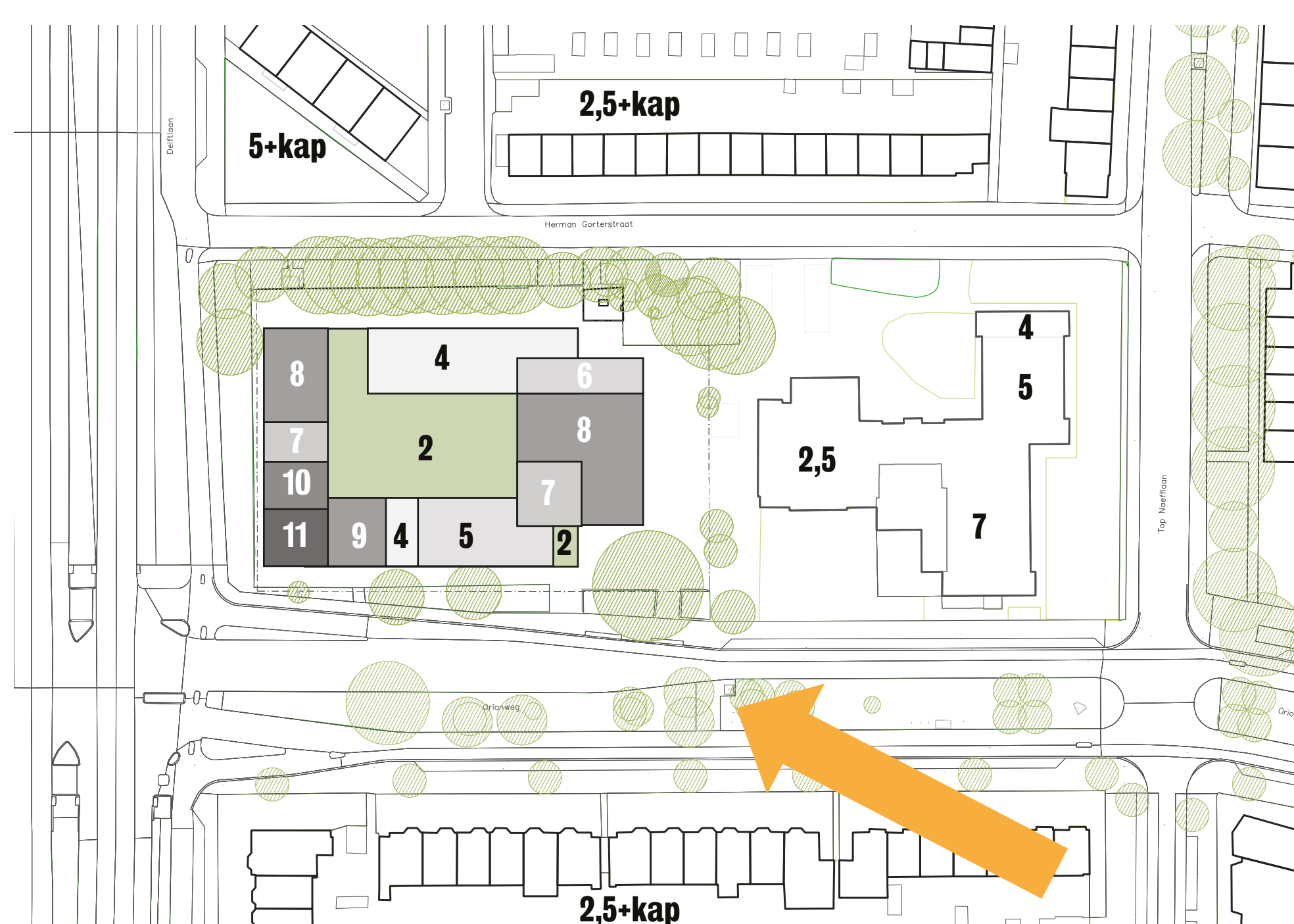
## Uitgangspunten

- Betaalbare woningen
- ca 75 woningen vrije sector huur
- ca 75 woningen sociale huur
- tussen 50m<sup>2</sup> en 70m<sup>2</sup>
- Variatie in hoogte 11 tot 4 lagen

Publieke functies aan Orionweg en nieuwe openbare ruimte



begane grond - ca 1800m<sup>2</sup>  
buurtfuncties



bouwlagen

visualisatie

11

Aan kruispunt niet hoger dan The Umpire flat. Max 11 bouwlagen.

Deels afgeschermd buitenruimte voor privacy naar binnen en buiten

Variatie in hoogte voor aansluiting op buurt en speels beeld 4 tot 8 lagen.

Meer ruimte voor de voetganger naast de Orionweg

Orionweg

Begane grond maatschappelijke en/of publieke functies voor de buurt



Schaduw van alleen de bomen



Schaduw van nieuwe bebouwing



09:00

12:00

15:00

17:00

bezonningsstudie - september



# PARKEREN EN ONTSLUITING

## Uitgangspunten

Voorbeeld berekeningen conform beleidsregels parkeernormen Haarlem (2015)

Functie	Aantal	Parkeernorm	Parkeerbehoefte
		<small>Beleidsregels parkeernormen Haarlem (2015)</small>	
Appartement, huur, midden	75	1	75
Appartementen sociale huur	75	0,6	45
Bezoekers woningen	150	0,3	45
Commerciële functie (ntb)	1800m2	1 (per100m2)	18
<b>Subtotaal</b>			<b>183</b>
Dubbelgebruik (25%) cf beleid			-46
Toepassing deelauto's	4	-3	-12
<b>Totale behoefte</b>			<b>125</b>
Parkeerplaatsen voorzien in huidig plan			102
<b>Saldo huidig plan</b>			<b>-23</b>

Parkeervraag zal worden gerealiseerd conform vigerend beleid ten tijde van indiening omgevingsvergunning

Parkeren bewoners op de 1e verdieping achter groene gevel

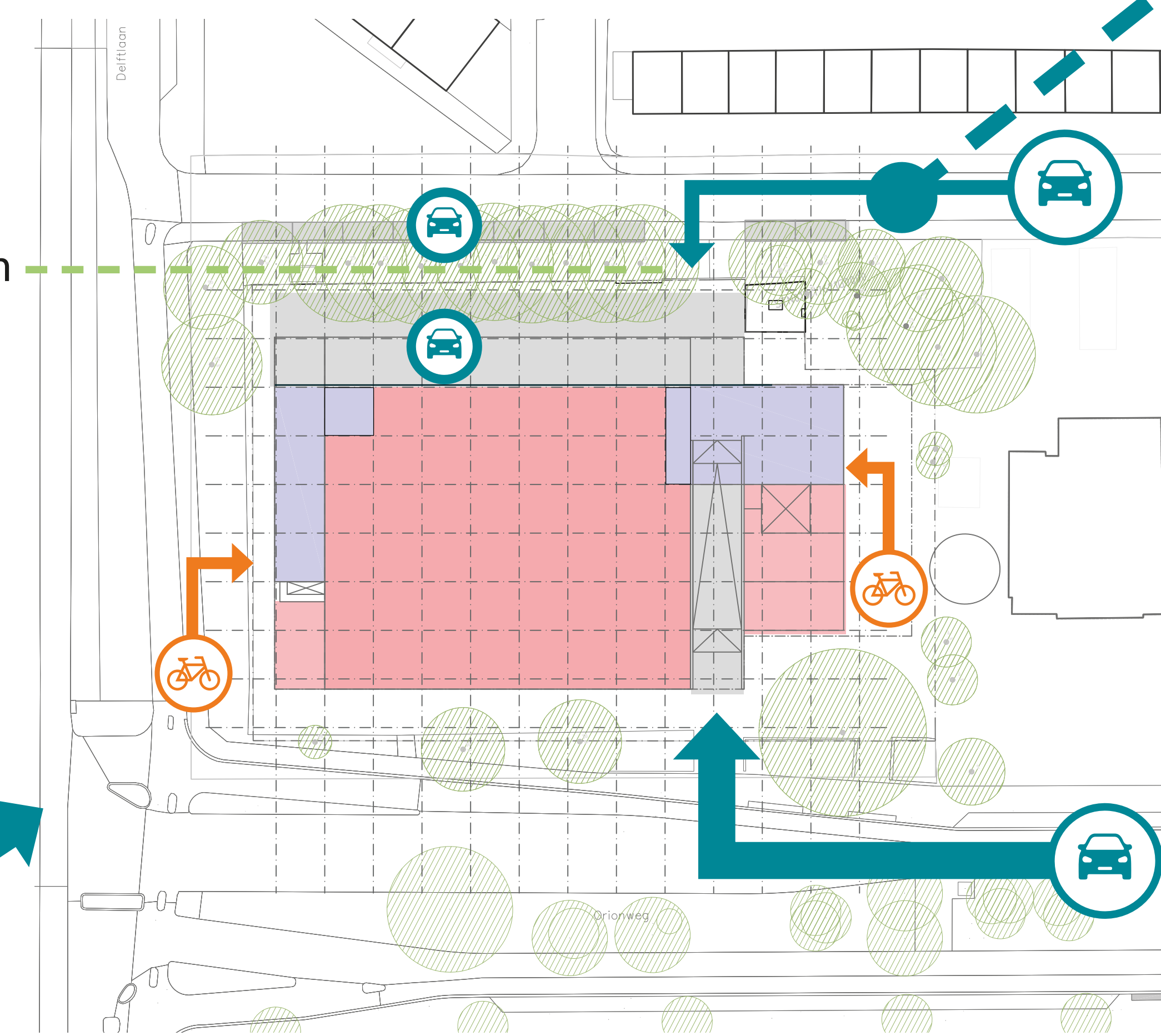
Deel parkeerplaatsen via Herman Gorterstraat

Merendeel parkeerplekken via Orionweg

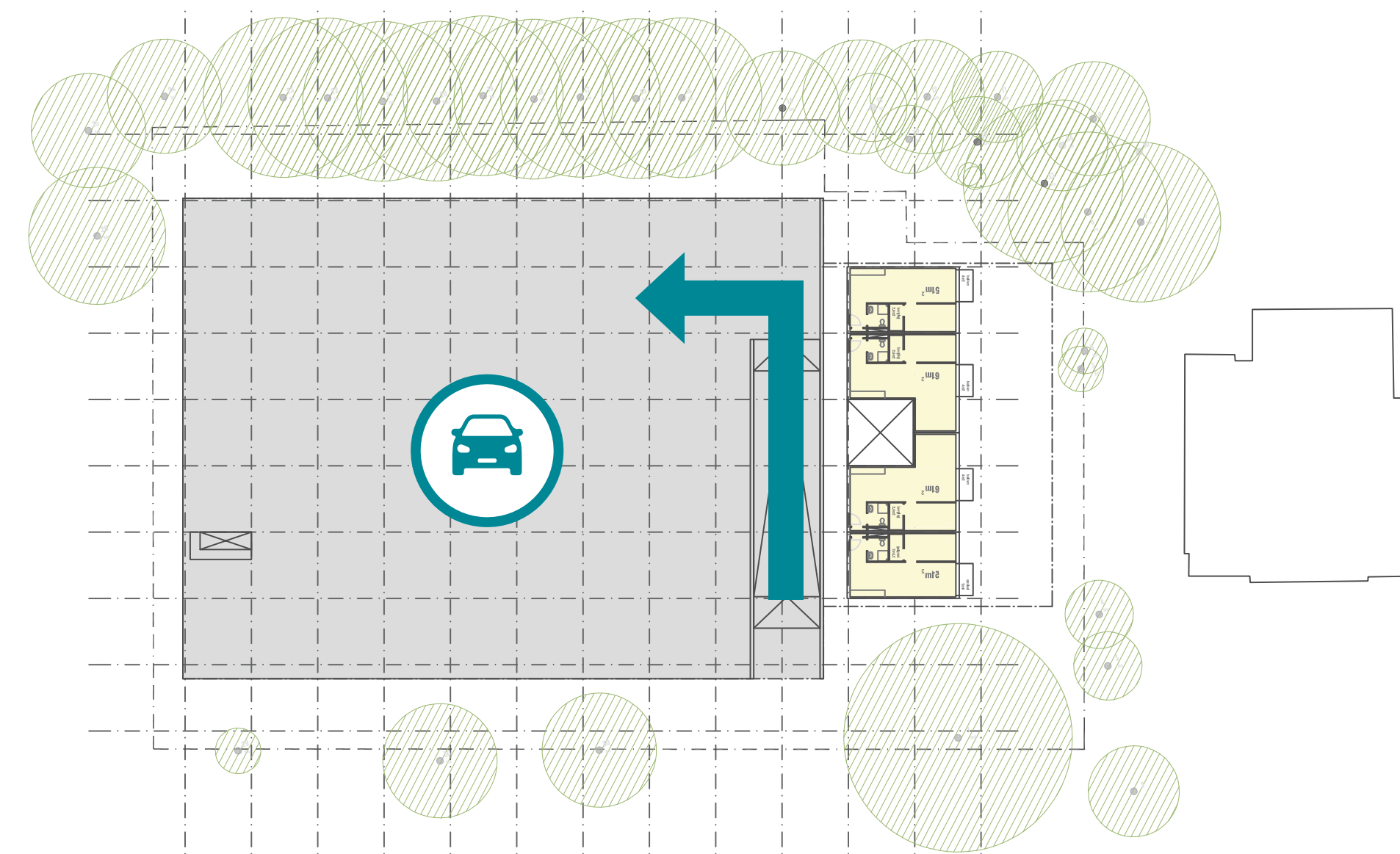


Afschermen met groen

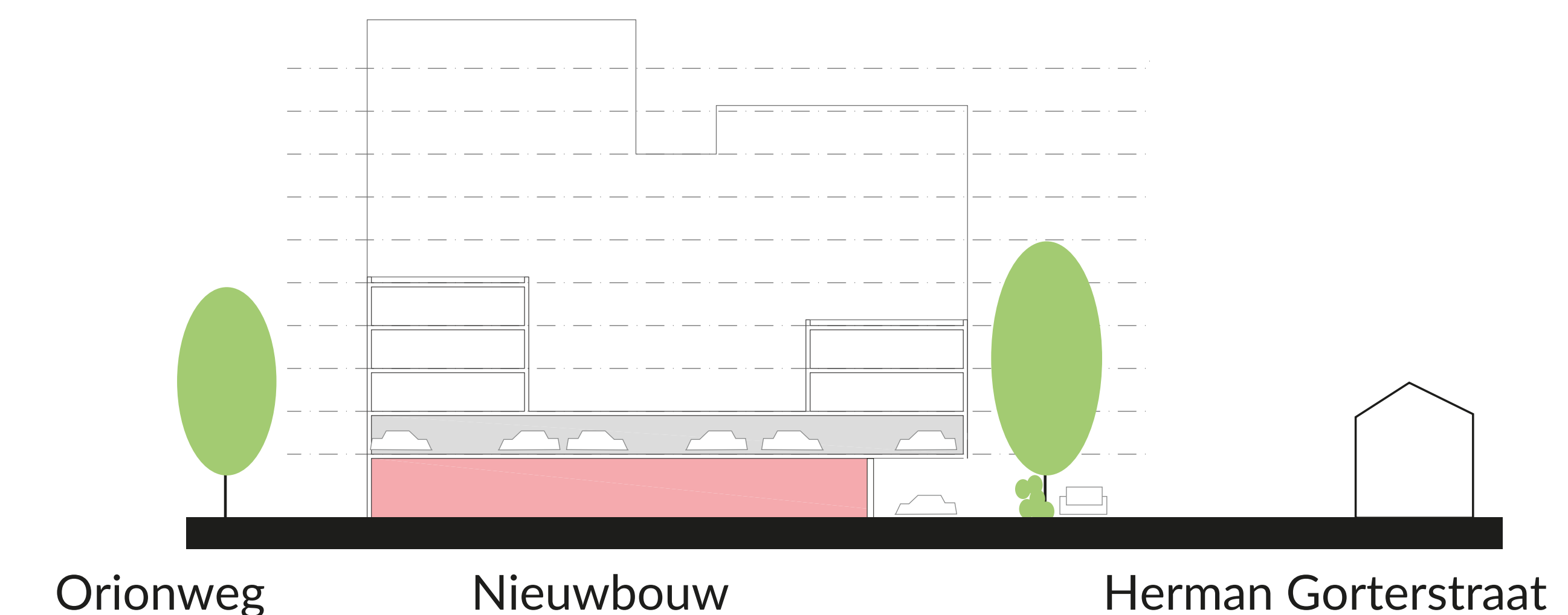
visualisatie



begane grond



eerste verdieping



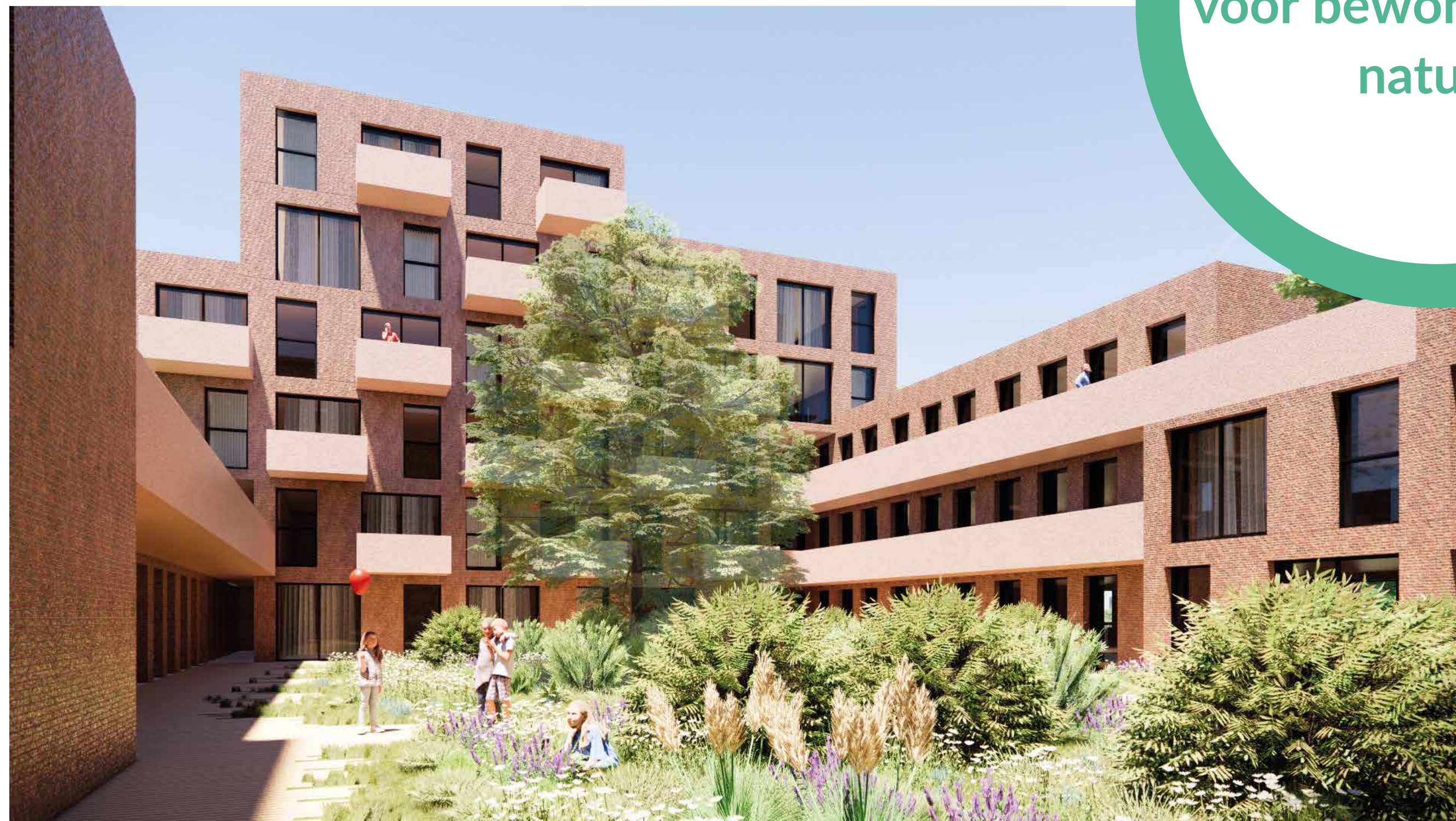
doorsnede

# DUURZAAM & NATUURINCLUSIEF

## Uitgangspunten

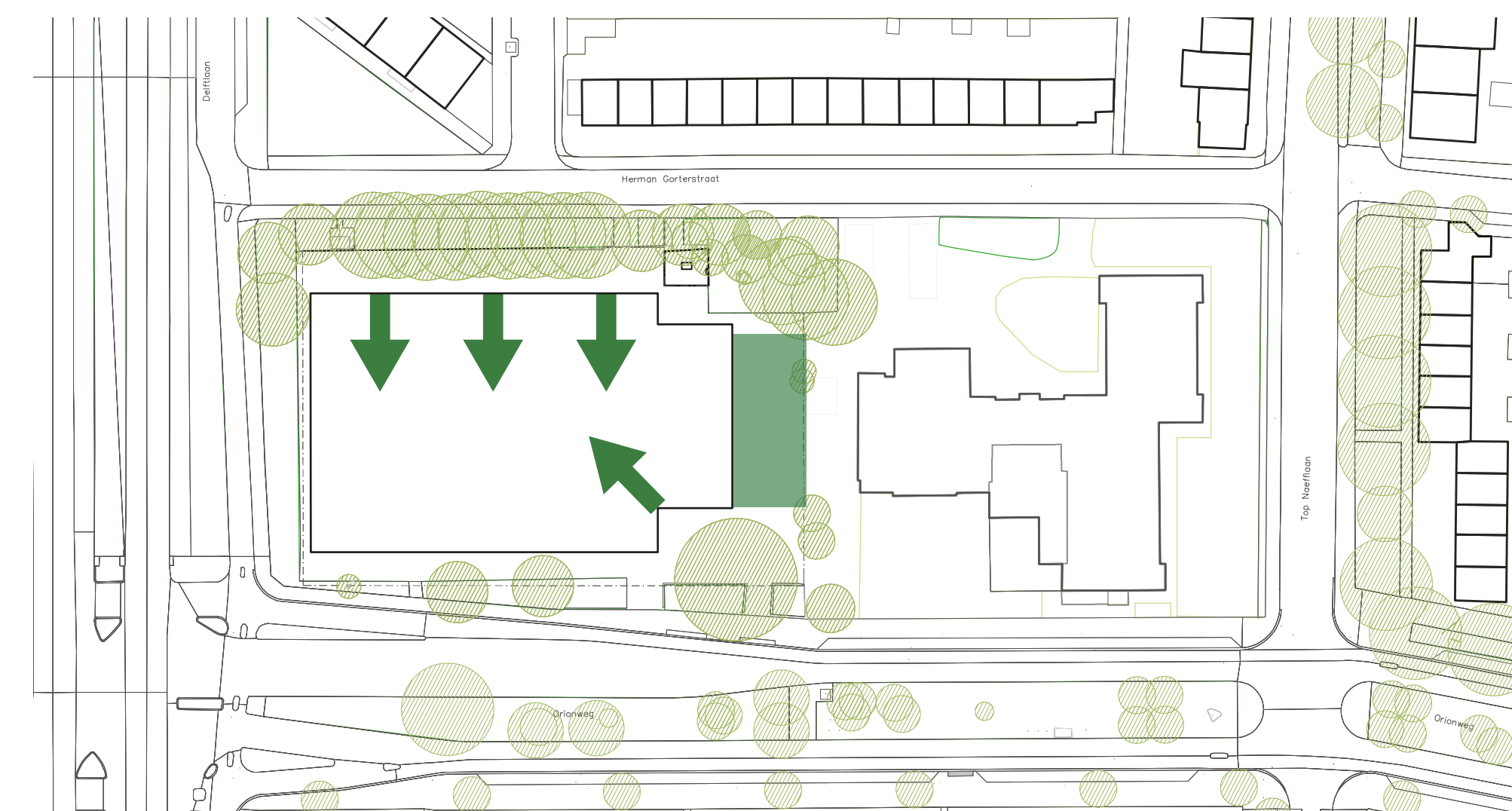
- Bomen behouden
- Groene daken
- Geïntegreerde nestkasten
- Zonnepanelen op hoge daken

Groene binnentuin voor bewoners en de natuur



Bestaande bomen behouden. Natuurlijke overgang naar bestaande bebouwing en dragen bij aan ecologie

Nieuwe publieke ruimte voor de buurt van ca 35mx10m. Invulling afstemmen met buurt



bestaande bomen behouden en nieuwe openbare ruimte

# INVULLING BEGANEGROND



DIT SPREEKT MIJ AAN!

Maatschappelijk / zorg



DIT SPREEKT MIJ AAN!

Flexwerken



DIT SPREEKT MIJ AAN!

Buurtcafe



DIT SPREEKT MIJ AAN!

Koffietentje



DIT SPREEKT MIJ AAN!

Sportschool



DIT SPREEKT MIJ AAN!

Fysio

# INVULLING OPENBARE RUIJMTE



DIT SPREEKT MIJ AAN!

Ecologische tuin



DIT SPREEKT MIJ AAN!

Sport en spelen



DIT SPREEKT MIJ AAN!

Buurtterras



DIT SPREEKT MIJ AAN!

Wateropvang