

# PARKEREN EN ONTSLUITING

## Uitgangspunten

Overzichtelijke uitrit parkeren in samenspraak met Gemeente Haarlem

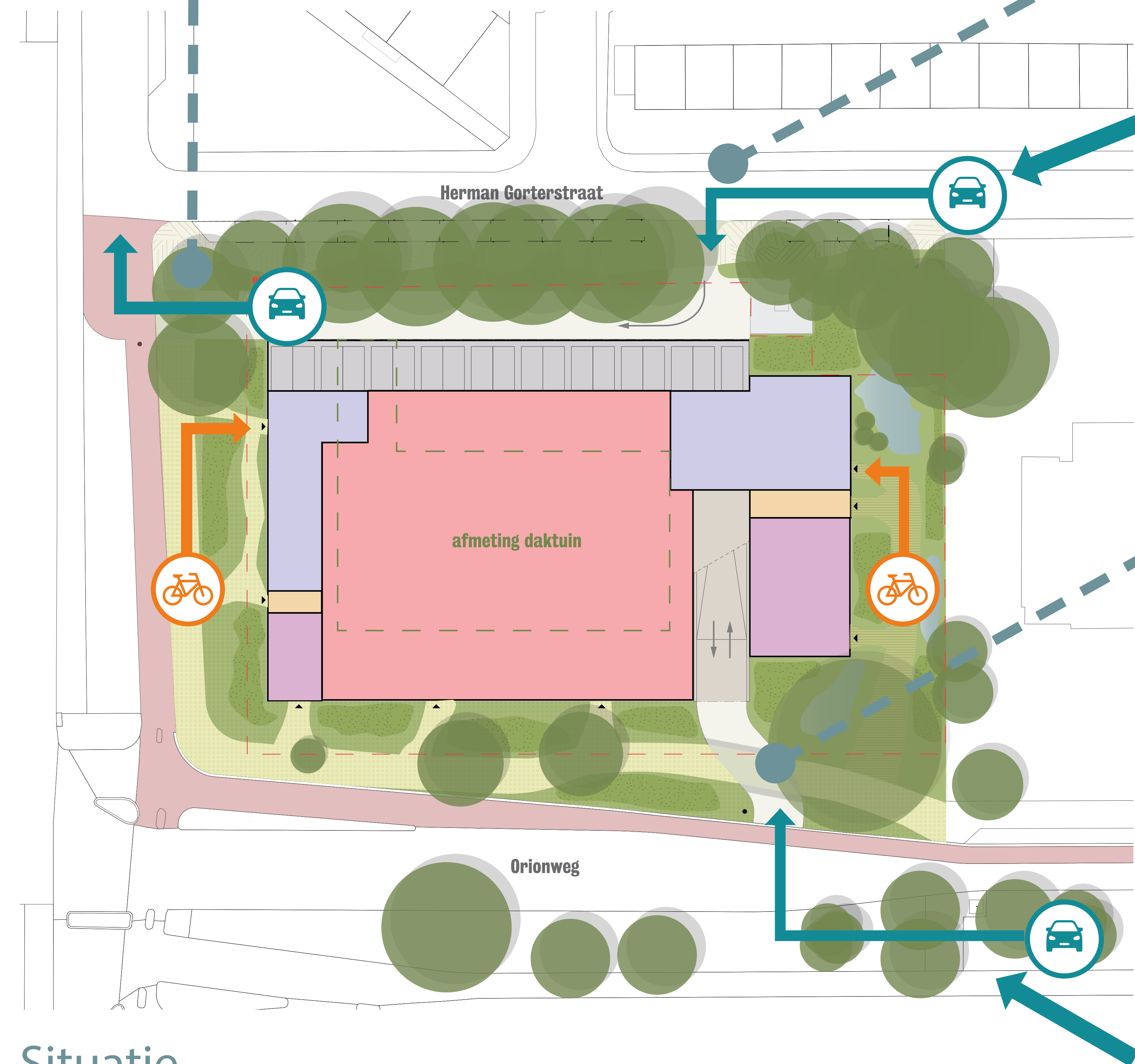


Fietsstraat t.p.v. uitrit parkeren



een groene haag onttrekt geparkeerde auto's aan het zicht

Alleen inrit om overlast van verlichting auto's te voorkomen



visualisatie 1

Verkeersveiligheid voor langzaamverkeer heeft de hoogste prioriteit. Verkeerssituatie wordt uitgewerkt in samenspraak met Gemeente Haarlem



waarschuwborden naderende fietsers en voetgangers

visualisatie 2



visualisatie 1

disclaimer: in deze visualisatie zijn een aantal bestaande bomen weg gelaten om het gebouw zichtbaar te maken, deze bomen worden wel behouden



visualisatie 2

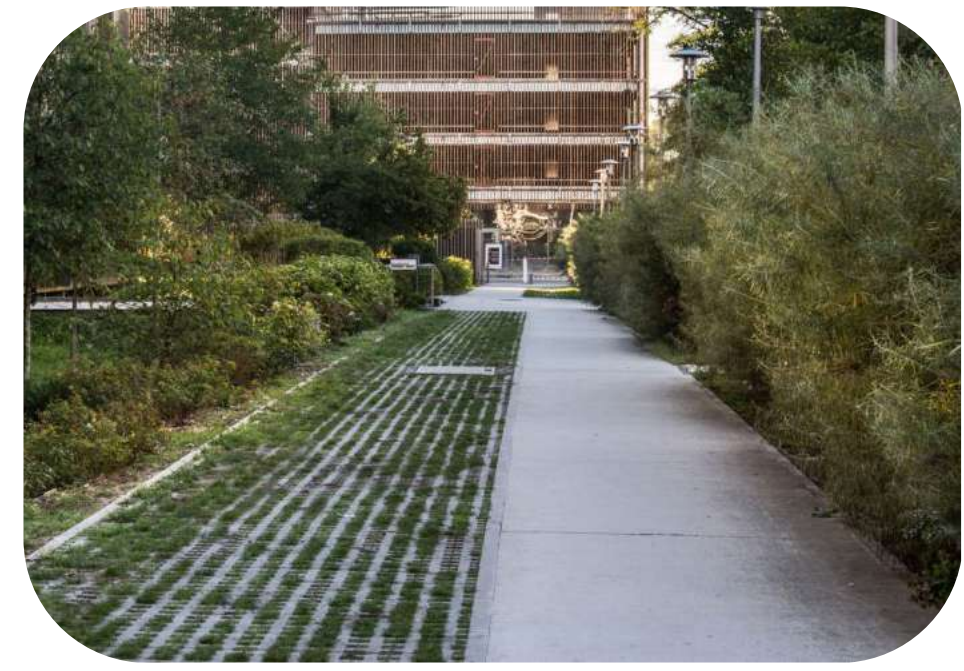
## Situatie

disclaimer: uitwerking van de verkeerssituatie zal worden gedaan in samenwerking met Gemeente Haarlem

# LANDSCHAPSONTWERP

## Uitgangspunten

Groene Stoep



Semi-verharde stoep



Groene haag



parkeren achter begroeiing

Daktuin



Impressie daktuin

Groene boulevard



zitelementen in landschap



blending publieke en private ruimte



waterdoorlatende bestrating



Schets landschap

Ecologische tuin



inheemse beplanting



Waterberging in klimaatuin



waterdoorlatende bestrating

# BEZONNINGSSTUDIE

Schaduw van huidige bebouwing met bomen

Schaduw van nieuwe bebouwing zonder bomen

Schaduw van nieuwe bebouwing met bomen

Schaduw van nieuwe bebouwing met bomen

Schaduw van nieuwe bebouwing zonder bomen



18:00



15:00



12:00



09:00



Huidige situatie  
September

Maart

Juni

September

December

